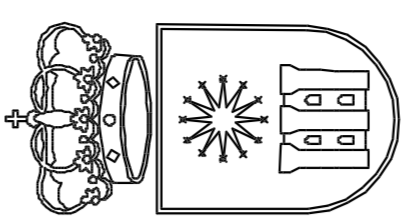
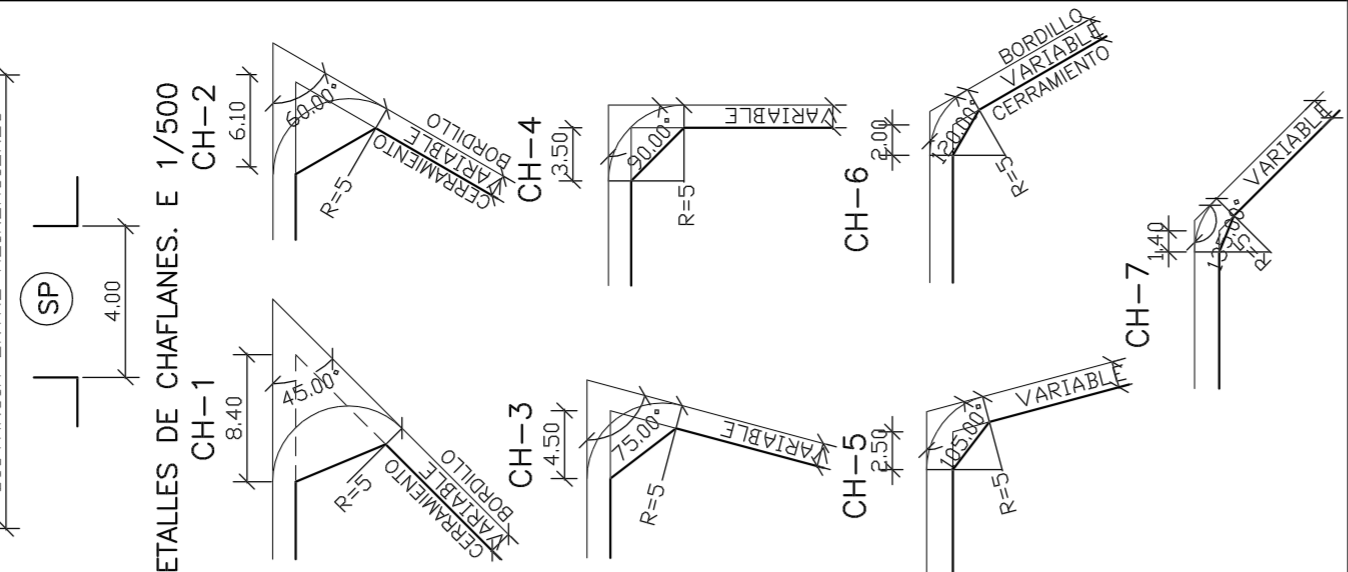
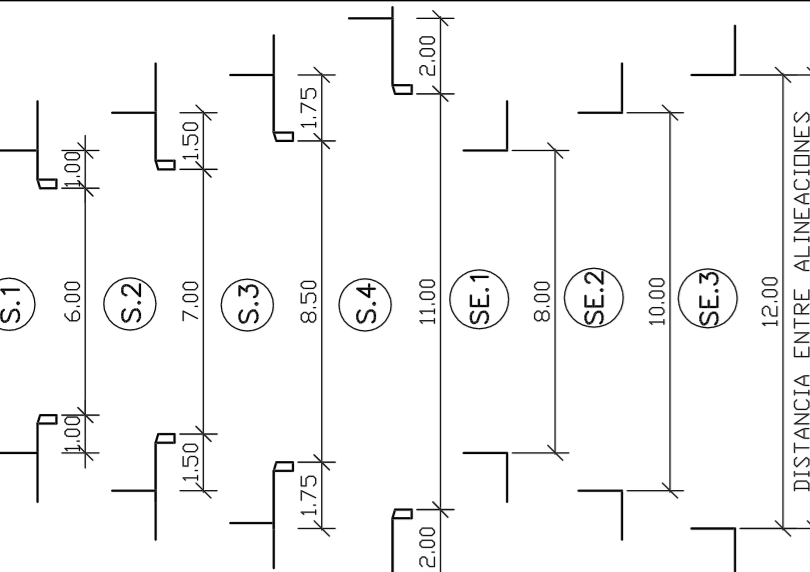


DETALLES VIALES: E. 1/200

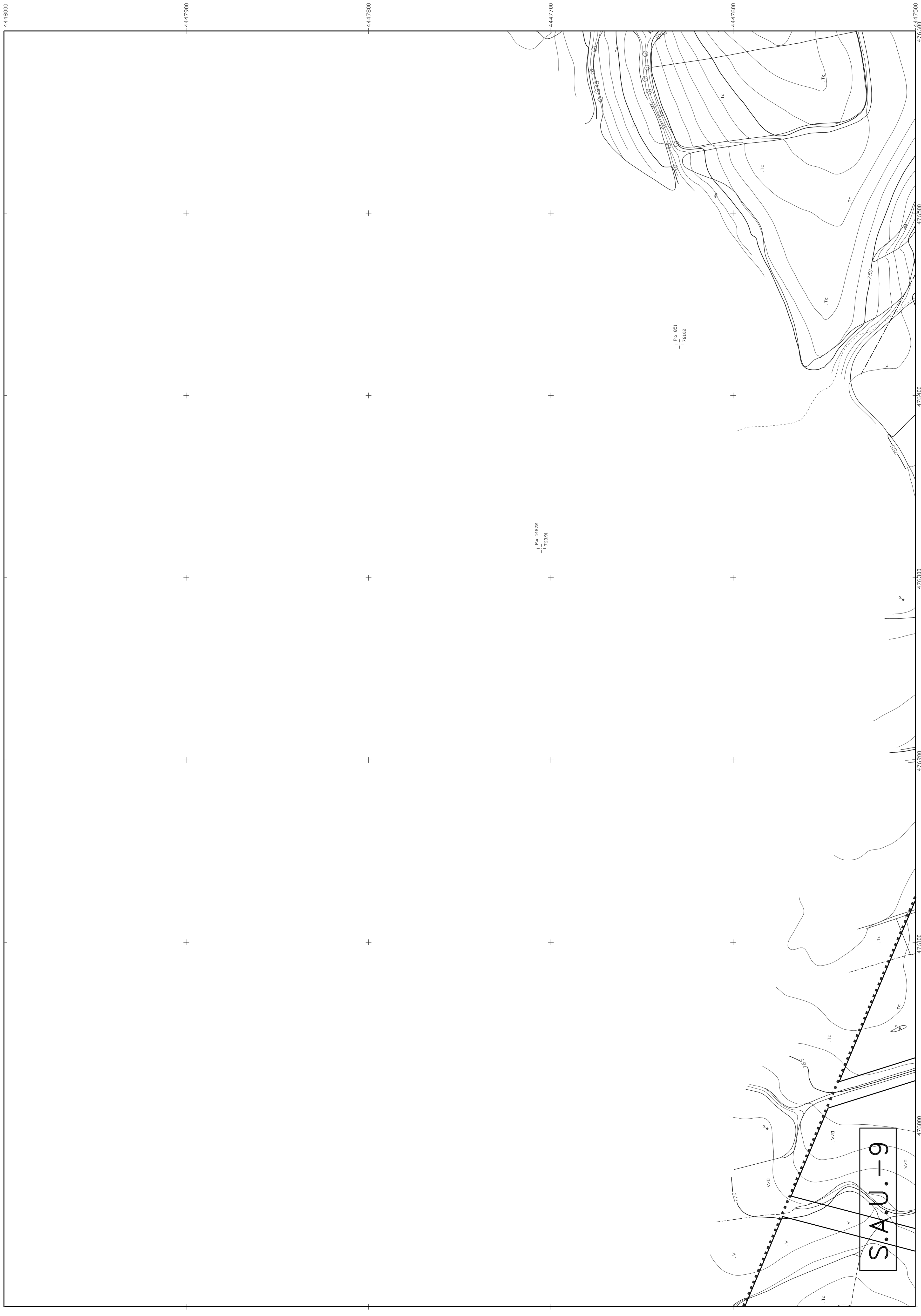


EXCMO. AYUNTAMIENTO DE VILLAREJO DE SALVANES (Madrid)
NORMAS SUBSIDIARIAS DE PLANEAMIENTO MUNICIPAL

ORDENACION

REFERENCIA: HOJA N° 97/43
FECHA: FEBRERO 2002

INGENIERA
ARQUITECTURA URBANISMO INGENIERA
ORDENACION DEL TERRITORIO MEDIO AMBIENTE
Tfno. 949-22 14 96 Fax. 949-21 47 82
C/ Amparo 53, 19002 Guadalajara



SUELO APTO PARA URBANIZAR

- ■ ■ ■ ■ LIMITE SUELO APTO PARA URBANIZAR
- ○ ○ ○ ○ DELIMITACION Y DENOMINACION DE SECTORES (S.A.U.)
- □ □ □ □ EQUIPAMIENTO
- □ □ □ □ ESPACIOS VERDES Y ZONAS LIBRES
- □ □ □ □ RED VIARIA

AMBITO DE PROTECCION ESPECIAL

- + + + + + PROTECCION INDIVIDUALIZADA
- - - - - PROTECCION ZONAS URBANAS
- - - - - PROTECCION YACIMIENTOS ARQUEOLOGICOS
- - - - - PROTECCION EN VEREDAS Y CANADIAS
- ▨ ▨ ▨ ▨ ▨ CONJUNTO HISTORICO ARTISTICO
- ▨ ▨ ▨ ▨ ▨ PROTECCION DE ESPACIOS SUELO
- ▨ ▨ ▨ ▨ ▨ CONJUNTO HISTORICO ARTISTICO
- ▨ ▨ ▨ ▨ ▨ DETALLE EN PLANO 1:5

OTROS AMBITOS

- □ □ □ □ EQUIPAMIENTO
- □ □ □ □ ESPACIOS VERDES Y ZONAS LIBRES
- □ □ □ □ ORDENANZAS ESPECIALES
- □ □ □ □ SERVICIOS URBANOS E INFRAESTRUCTURA
- □ □ □ □ USOS ESPECIALES EN FACHADA DE AUTOVA.
- □ □ □ □ RED VIARIA
- □ □ □ □ PASANTE

SUELO URBANO

- ○ ○ ○ ○ LIMITE SUELO URBANO
- ★ ★ ★ ★ ★ UNIDADES DE ELECCION (U.E.)
- EAU-1 EDIF. ABIERTA UNIFAMILIAR (GR-1)
- EAU-2 EDIF. ABIERTA UNIFAMILIAR (GR-2)
- EAU-3 EDIF. ABIERTA UNIFAMILIAR (GR-3)
- EAU-4 EDIF. ABIERTA UNIFAMILIAR (GR-4)
- EAU-5 EDIF. ABIERTA UNIFAMILIAR (GR-5)
- EAU-1 EDIF. INDUSTRIA JARDIN (GR-1)
- EAU-2 EDIF. INDUSTRIA JARDIN (GR-2)
- EAU-3 EDIF. INDUSTRIA JARDIN (GR-3)
- EAU-4 EDIF. EN ERAS
- EAU-5 EDIF. EN ERAS

LOCALIZACION DE HOJAS

ESCALA: 1/1.000